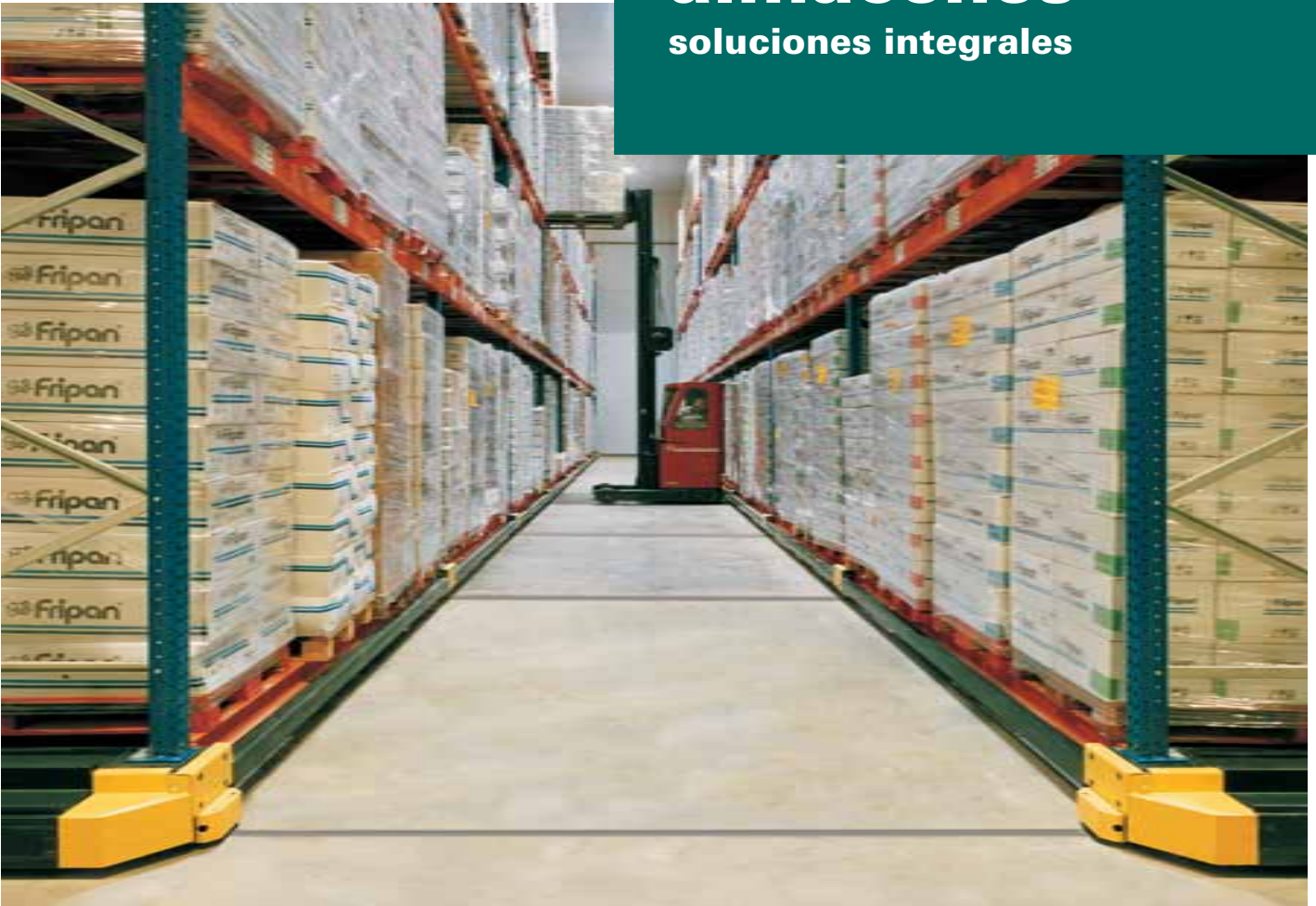




**almacenes**  
soluciones integrales



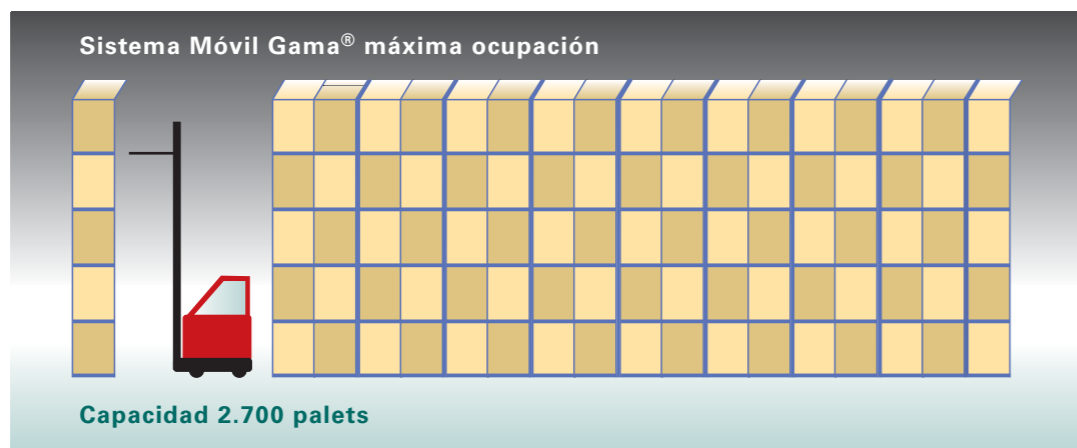
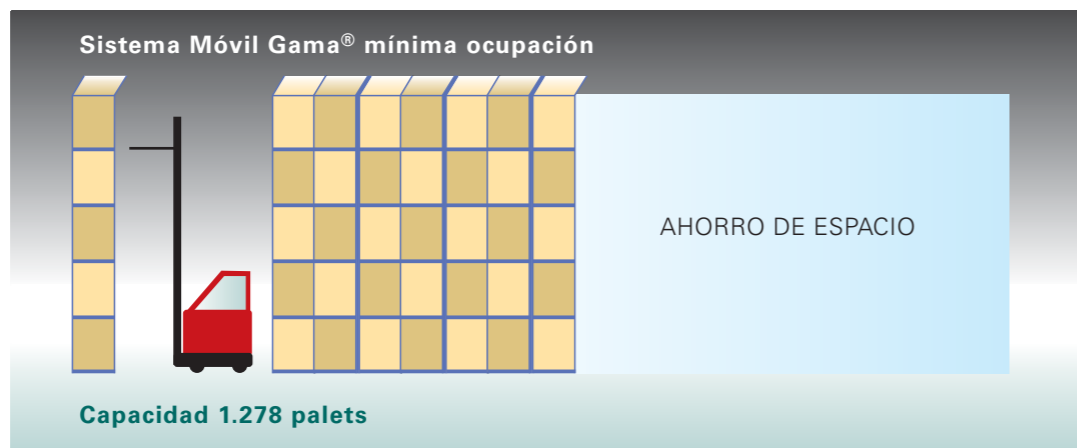
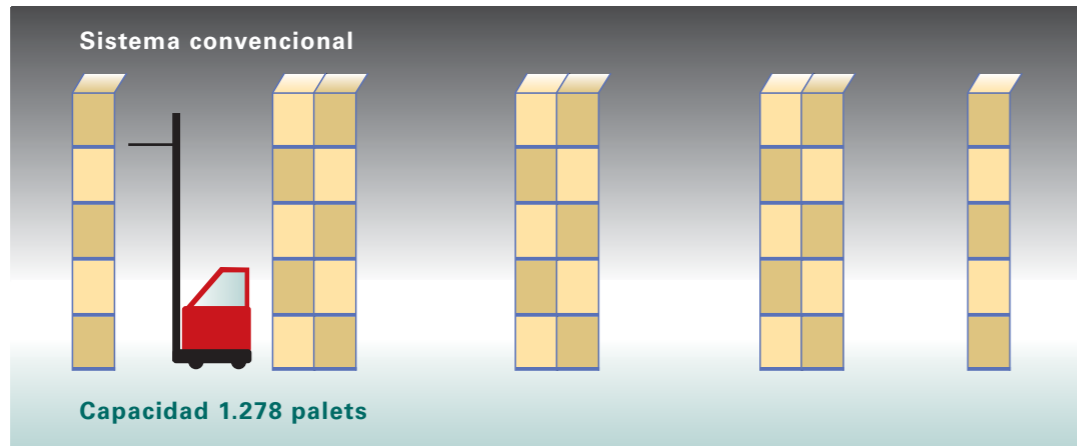
**Sistema de paletización Móvil Gama®**



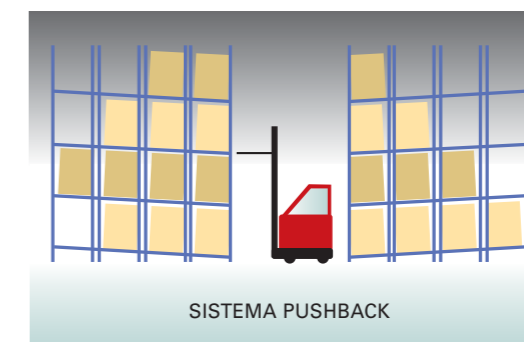
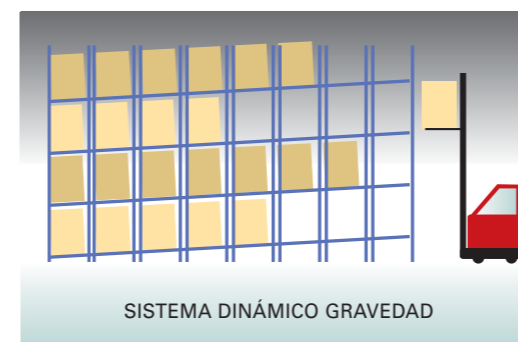
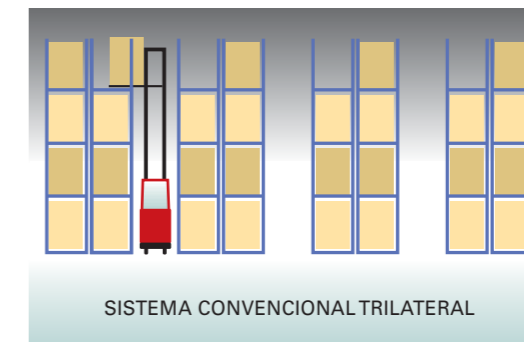
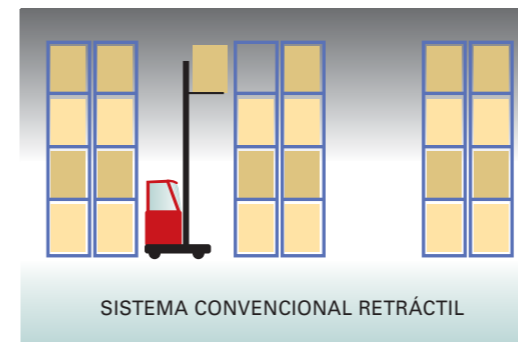
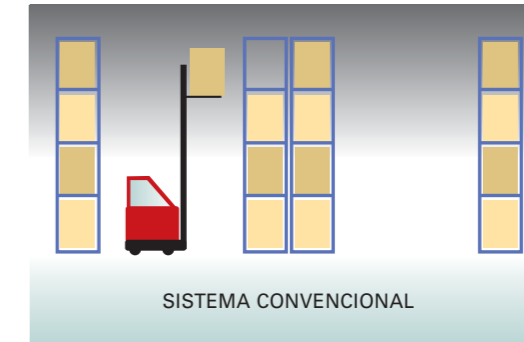
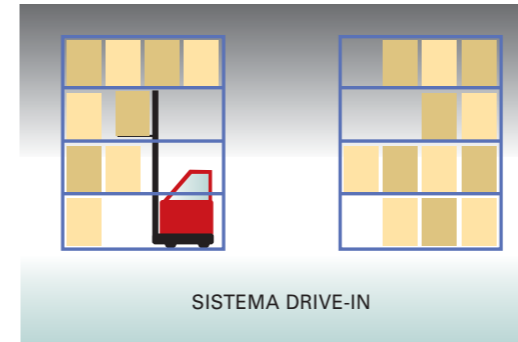
Más de 1.000.000 de palets se mueven cada día con el sistema Móvil Gama®.

GAMA DINAMIC, único fabricante español, con sus instalaciones de paletización móvil le ofrece:

- Aumento del stock reduciendo la superficie utilizada
- Accesibilidad total al stock disminuyendo los tiempos de acceso
- Total adaptabilidad al edificio y/o almacén.



Otras soluciones de almacenaje no móviles, menos rentabilización del espacio



Estudio comparativo de diferentes sistemas de almacenaje							
	SISTEMA DRIVE-IN	SISTEMA CONVENCIONAL	SISTEMA CONVENCIONAL RETRÁCTIL	SISTEMA CONVENCIONAL TRILATERAL	SISTEMA DINÁMICO GRAVEDAD	SISTEMA PUSHBACK	SISTEMA MÓVIL GAMA
ESPACIO NECESARIO PARA 2.000 EUROPALETS	702 m <sup>2</sup>	1.239 m <sup>2</sup>	1.049 m <sup>2</sup>	764 m <sup>2</sup>	798 m <sup>2</sup>	807 m <sup>2</sup>	616 m <sup>2</sup>
VOLUMEN NECESARIO PARA 2.000 EUROPALETS	7.722 m <sup>3</sup>	13.627 m <sup>3</sup>	11.537 m <sup>3</sup>	8.402 m <sup>3</sup>	9.576 m <sup>3</sup>	9.677 m <sup>3</sup>	6.777 m <sup>3</sup>
ACCESIBILIDAD A LA UNIDAD DE CARGA	10%	100%	100%	100%	10%	25%	100%
ROTACIÓN DEL STOCK	LIFO	ALEATORIO	ALEATORIO	ALEATORIO	FIFO	LIFO	ALEATORIO
MERMAS EN EL PROCESO DEL ALMACENAMIENTO	ALTO	BAJO	BAJO	BAJO	MEDIO	MEDIO	BAJO

\* EUROPALET CONSIDERADO: 800x1.200x (+ -)2.000

**Paletización Móvil Gama®, en Cámaras Frigoríficas.**  
**La solución ideal para rentabilizar al máximo el espacio, y ahorrar energía.**

- Móvil Gama®, le garantiza un perfecto funcionamiento en cualquier condición ambiental (de +8°C hasta -40°C) independientemente de las dimensiones de su local.
- Móvil Gama®, le garantiza un movimiento perfecto y sincronizado, independientemente del grado de carga.
- Móvil Gama®, le garantiza siempre la máxima adaptabilidad a sus exigencias considerando los productos a almacenar, sus dimensiones, y las características de su cámara.
- Móvil Gama®, con su flexibilidad de funcionamiento le ofrece ventajas adicionales, como la reserva de utilización de parte de su stock, la utilización reservada de zonas de almacenaje, inventarios rápidos y continuos, distintos pasillos de utilización según sus necesidades, pasillos de parking nocturno, sistema de iluminación automático de consumo reducido, etc. ...



COCEDERO DE MARISCOS, S.A.



PATEL, S.A.



PROCOSUR, S.A.



BARGOSA



INFRISA CONSTRUCCIONES. y OBRAS, S.A. "FRIPAN"

### Paletización Móvil Gama®, para almacenes a temperatura ambiente.

- Móvil Gama®, le ofrece un enorme aumento del número de unidades de carga en el mismo volumen o bien el mismo número de unidades de carga en la mitad de volumen.
- Móvil Gama®, le garantiza un perfecto funcionamiento a cualquier temperatura (0° a 50°).
- Móvil Gama®, con su avanzada y experimentada tecnología, desarrollada y patentada por GAMA DINAMIC resuelve desde el primer día, los problemas de organización de su almacén, ofreciéndole un acceso directo y unitario a su stock, aumentando así la productividad de su personal.



PUNTIBLOND, S.A.



QUIRSIS LOGISTICS, S.L.



INDUSTRIAS GARCÍA GRAU, S.A.



STABILIT EUROPA, S.L.



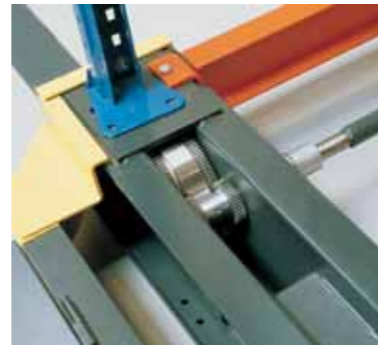
ESTAMPADOS DEL TORDERA, S.A.



P. ARGÜELLES, S.A.

**Nuestro sistema de movimiento y anclaje le garantiza un funcionamiento perfecto.**

En Gama el departamento de producción y fabricación dispone de una tecnología propia que cumple en todo momento las normativas **CE** sobre Seguridad y Control, garantizando a su vez, la calidad de los materiales empleados para la fabricación de todos los componentes necesarios para conseguir un movimiento perfecto, sincronizado e independiente del grado de carga.



Ruedas motrices y piñón de doble corona.



Motor y eje de barra de tracción.



Conjunto de protección frontal y lateral en cada base.

Tapa metálica de protección del motor-reductor.

Conducción central de cables con tapa protectora.

Primer nivel de carga independiente de la estructura de la Base Móvil.

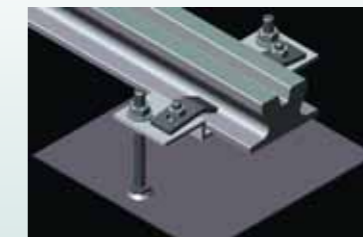
Célula fotoeléctrica seguridad "Activa".

Doble atirantado en forma de rombo con refuerzo central.

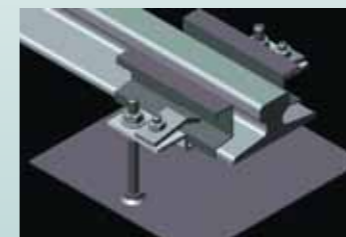
Tapa metálica de protección en todos los soportes de rueda.

Placa de refuerzo para apoyo de la estantería.

Lateral guía y protector longitudinal.



Detalle anclaje Rail Guía. Rail diseño exclusivo Gama.



Detalle anclaje Rail Guía. Perfil normalizado A-45.



Detalle anclaje Rail de Rodadura. Perfil normalizado A-45.

\*Gama se reserva el derecho de modificación, en función de las características técnicas de cada instalación.

**Como conseguir la máxima accesibilidad al stock con cualquier tipo de carretilla elevadora.**

Independientemente del tamaño de su almacén y en función del número de entradas/salidas que desea obtener, nosotros le diseñamos la implantación idónea que le ofrecerá en todos los casos el ACCESO TOTAL a su stock, con sólo pulsar un botón en cualquiera de las siguientes opciones.

**1ª Opción**, pulsando un botón, situado en cada base, se consigue el pasillo deseado, con una sola maniobra.

**2ª Opción**, a través del mando a distancia, desde el interior de la carretilla.

**3ª Opción**, como servidor de un ordenador de gestión del almacén, obteniéndose los movimientos de la instalación en función de órdenes centralizadas. Mediante las opciones 2ª y 3ª, el tiempo de acceso al stock se reduce, al conseguir que las órdenes de movimiento de la instalación coincidan con los tiempos de acceso a los lugares de carga/descarga de las carretillas, quedando siempre listo el sistema, para su nueva utilización sin pérdidas de tiempo.



**La seguridad en todo momento es uno de los objetivos primordiales en el sistema de paletización Móvil Gama®.**

Los equipos de investigación y desarrollo de GAMA DINAMIC han creado un efectivo y práctico sistema de seguridad, que garantiza un funcionamiento perfecto en caso de necesidad.

La aplicación de todas las **Normativas Europeas** de seguridad y control hacen de GAMA DINAMIC una empresa líder e innovadora.

Además GAMA DINAMIC le ofrece un Servicio de Asistencia Técnica propio, con personal altamente cualificado que atiende y soluciona cualquier problema que pueda surgir en su instalación.

*GAMA DINAMIC es propietaria de la PATENTE DE INVENCION, con REGISTRO OFICIAL a su nombre de todo el sistema Móvil Gama®.*

Gama es miembro activo de la "FÉDÉRATION EUROPEENNE DE LA MANUTENTION"



Botón de Parada de Emergencia, según las normativas de seguridad vigentes.



Célula frontal, para mayor seguridad del personal, protección del equipo utilizado y de las bases móviles.



Doble sistema activo de seguridad en cada pasillo.



Sistema de paro



retractil y autoregulado.

## Presencia internacional

### SEDE CENTRAL Y COMERCIAL

Santpedor  
Barcelona (España)

### SEDE INDUSTRIAL Y COMERCIALS

Atlanta (USA)

### SEDES COMERCIALES

Madrid y Sevilla (España)

### SEDE INDUSTRIAL Y COMERCIAL

Ningbo (CHINA)

## Servicios y tecnología

El rigor y la profesionalidad en el desarrollo de los distintos procesos y la implantación de un eficaz sistema de gestión de la calidad han permitido a **GAMA DINAMIC** obtener la certificación de Sistema de Gestión de la Calidad conforme a la norma UNE-EN, ISO 9001:2008 y ISO 14001.

Los laboratorios de verificación de **GAMA DINAMIC** realizan una labor constante de control de materiales, procesos, componentes y productos acabados con el objetivo de ofrecer, de forma homogénea, los estándares de calidad más exigentes.

